

## DISAERAZIONE RAPIDA DELLA PISTOLA

Con un cacciavite si inserisca la lama nella cava della ghiera ugello UF16\_01 e con lo stelo dello stesso si dovrà far rientrare nella sede l'ugello in modo da aprire la battuta e far uscire abrasivo senza aria. Una volta completata l'operazione, togliere il cacciavite, l'ugello rientrerà in sede automaticamente. **ATTENZIONE:** controllare che dopo questa operazione non si sia modificata la direzione di spruzzo dell'ugello. Il sistema di comando può essere azionato manualmente o automaticamente.

## CURA E MANUTENZIONE

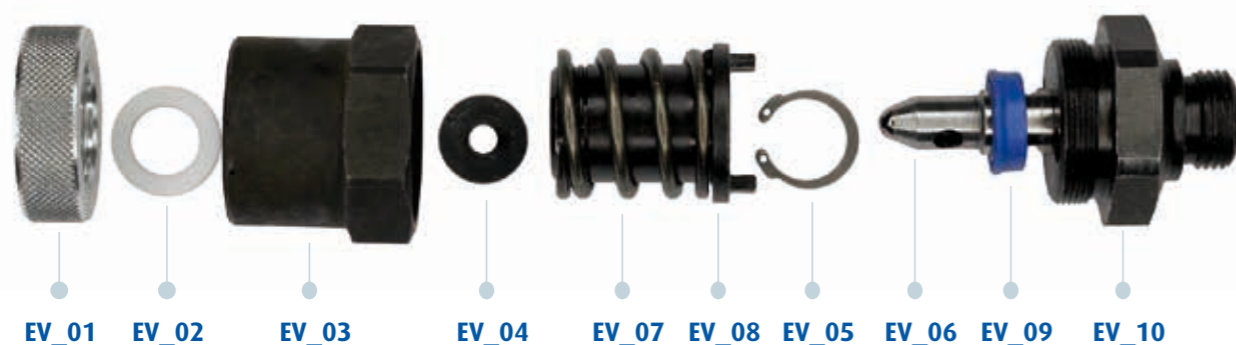
**PULIZIA:** Pistola e guarnizioni non devono essere immerse in solventi aggressivi o sottoposte ad alte temperature. Le parti mobili vanno pulite e lubrificate prima dell'uso. **SOSTITUZIONE CARTUCCIA UF16\_31:** I componenti soggetti a usura sono riuniti nella cartuccia, facilmente sostituibile con una chiave a bocca n. 35. Basta smontare la cartuccia UF16\_08 dal corpo pistola UF16\_28 e inserire quella nuova.

## SOSTITUZIONE DELL'AGO VALVOLA UF16\_06 E DELL'UGELLO

Usate solo pezzi originali pensati per UF16, la sostituzione dell'ago valvola UF16\_06 (se usurato), risulta fondamentale per il perfetto funzionamento del prodotto. Svitare la calotta UF16\_03, con una pinza estrarre l'ago UF16\_06 quindi inserirne uno nuovo controllando che la guarnizione a labbro UF16\_06G faccia ancora tenuta. Rimontare poi il tutto. Allentare il dado UF16\_01 e quindi sostituire l'ugello.

## CARTUCCIA COMPLETA EVO 1

La pistola UF16 è progettata come base per diverse soluzioni compatibili, tra cui la cartuccia EVO1, che inverte il principio della cartuccia tradizionale: l'ago resta fisso e il movimento è generato dal resto del sistema tramite una molla. **Questa configurazione offre spurgo più facile, manutenzione semplificata e mantiene la tenuta e l'affidabilità della UF16\_31.**



DENOMINAZIONE	nr. ordine	DENOMINAZIONE	nr. ordine
GHIERA UGELLO	EV_01	AGO VALVOLA	EV_06
GUARNIZIONE IN TEFLON	EV_02	MOLLA	EV_07
CALOTTA	EV_03	GRUPPO GUIDA	EV_08
SEDE VALVOLA	EV_04	GUARNIZIONE A LABBRO	EV_09
SEGER	EV_05	CARTUCCIA	EV_10

## PRESCRIZIONI DI SICUREZZA

La pistola UF16 non deve mai essere diretta contro altre persone. Prima di ogni riparazione la pistola deve staccata dall'alimentazione dell'aria compressa. Deve essere inoltre chiuso il rubinetto UF16\_13. I pezzi difettosi devono essere riparati o sostituiti. Utilizzare solo ricambi originali UF. Dopo una riparazione e prima della messa in funzione controllare che le viti e i dadi siano correttamente serrati e che i tubi e le condutture di alimentazione siano ben fissati alle pistole.



# Pistola ad alta pressione | UF16

## MONTAGGIO

- › Fissare la pistola ad un adeguato supporto utilizzando il foro da Ø12.
- › Collegare l'aria all' attacco rapido UF16\_29 mentre l'abrasivo al portagomma UF16\_15.
- › L'azionamento della pistola avviene con una valvola a 3 vie, sia elettrica che a pedale. Se si usasse un'elettrovalvola la stessa deve essere "Chiusa a riposo". Gli impulsi del comando possono essere sia meccanici che temporizzati, le valvole devono essere il più vicino possibile alla pistola ad alta pressione.

## DISTANZA APPROSSIMATIVA IN mm DALL'UGELLO DI SPRUZZATURA ALLA RUOTA

ANGOLO SPRUZZATURA UGELLO	600	500	400	300	200	180	160	140	120	100	80	50	20	•
LARGHEZZA SPRUZZO (larghezza ruota)														
0 - 0														
0 - 20											220	140	60	
0 - 40							220	190	160	135	105	70		
0 - 65				235	155	140	125	110	95	78				
0 - 90	300	250	200	150	100	90	80							
0 - 120	173	144	115	87										

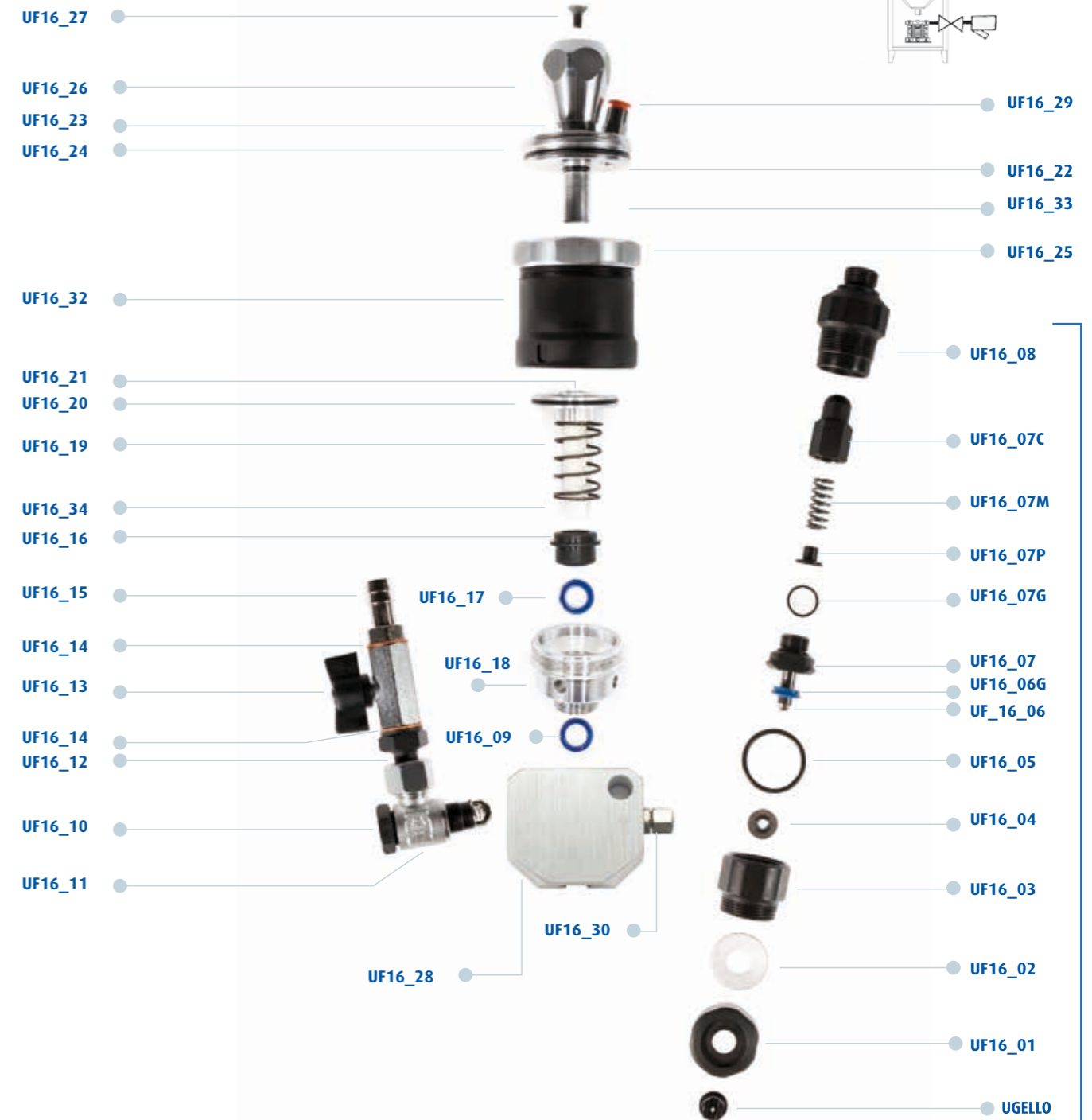
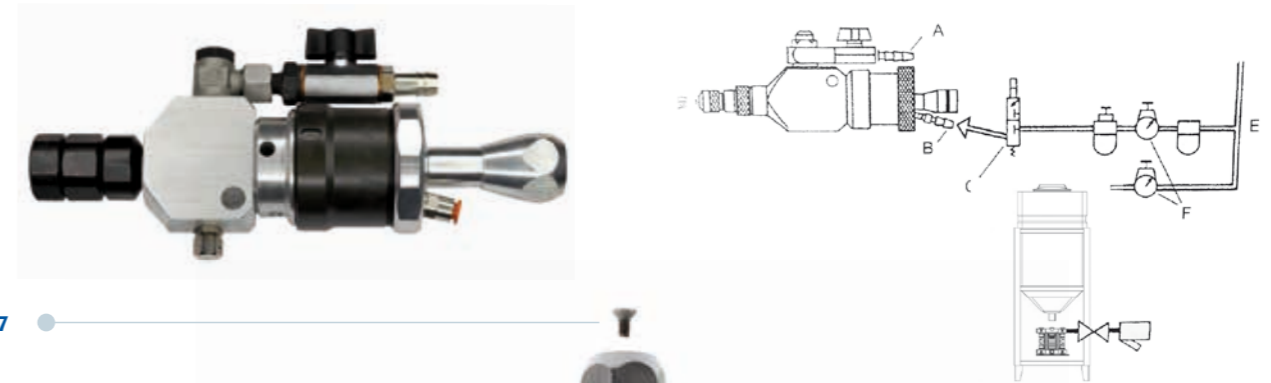
## PEZZI DI RICAMBIO

DENOMINAZIONE	nr. ordine	DENOMINAZIONE	nr. ordine
<b>UGELLO</b>	<b>UGELLO</b>	<b>PORTAGOMMA</b>	<b>UF16_15</b>
GHIERA UGELLO	UF16_01	GUIDA RASCHIATORE	UF16_16
GUARNIZIONE IN TEFLON	UF16_02	GUARNIZIONE RASCHIATORE	UF16_17
CALOTTA	UF16_03	FLANGIA CILINDRO	UF16_18
SEDE VALVOLA	UF16_04	MOLLA CILINDRO	UF16_19
O-RING	UF16_05	GUARNIZIONE SP A LABBRO	UF16_20
AGO VALVOLA	UF16_06	PISTONE	UF16_21
GUARNIZIONE A LABBRO AGO	UF16_06G	O-RING REGOLATORE	UF16_22
GRUPPO GUIDA	UF16_07	TESTA CILINDRO	UF16_23
O-RING GUIDA	UF16_07G	GUARNIZIONE TESTA CILINDRO	UF16_24
PIATTELLO GUIDA	UF16_07F	GHIERA CILINDRO	UF16_25
MOLLA GUIDA	UF16_07M	REGOLATORE QUANTITÀ PASTA	UF16_26
CALOTTA GUIDA	UF16_07C	VITE SVASATA	UF16_27
CARTUCCIA	UF16_08	CORPO PISTOLA	UF16_28
GUARNIZIONE A LABBRO IMBUTO	UF16_09	ATTACCO RAPIDO	UF16_29
VALVOLA DI NON RITORNO	UF16_10	SFIATO	UF16_30
DADO ORIENTABILE	UF16_11	CARTUCCIA COMPLETA	UF16_31
DISTANZIALE	UF16_12	CILINDRO	UF16_32
RUBINETTO	UF16_13	ALBERO PER REGOLAZIONE	UF16_33
GUARNIZIONE IN RAME	UF16_14	MOLTIPLICATORE IN CERAMICA	UF16_34

## DATI TECNICI

- › Aria compressa per la pistola: 5 - 6 bar
- › Aria compressa per serbatoio pasta: 6 bar
- › Ø tubi per alimentazione aria: mm 10 a monte valv. a 3 vie
- › Ø tubi per alimentazione pasta: mm 13 interno
- › Valvola a 3 vie: r' 1/4
- › Passaggio aria per valv. a 3 vie: mm 6 a valle valv. a 3 vie
- › Dosaggi della pistola: 0,5 - 5 gr.
- › Consumo di aria: 0,5 mq/h

## SCHEMA DI COLLEGAMENTO



UF16\_31