

UNI - FIN

www.unifinsrl.it

DISTRIBUITE DA:



**MANUALE DI ISTRUZIONE
PISTOLA AD ALTA PRESSIONE TIPO U-F**

MONTAGGIO

- Fissare la pistola ad un adeguato supporto utilizzando il foro da 12 Ø
- Collegare l'aria compressa al portagomma, attacco rapido UF11173
- L'azionamento della pistola avviene con una valvola a 3 vie, sia elettrica che a pedale. Se si usa un'elettrovalvola, la stessa deve essere "chiusa a riposo". Gli impulsi di comando possono essere sia meccanici che temporizzati, le valvole devono essere il più vicino possibile alla pistola ad alta pressione.
- L'alimentazione della pasta abrasiva deve essere collegata al portagomma nr. UF1156 montato sul rubinetto nr. UF182.

DISTANZA APPROSSIMATIVA IN mm DALL'UGELLO DI SPRUZZATURA ALLA RUOTA

ANGOLO SPRUZZATURA UGELLO	600	500	400	300	200	180	160	140	120	100	80	50	20	•
LARGHEZZA SPRUZZO (larghezza ruota)														
0 - 0														
0 - 20												220	140	60
0 - 40							220	190	160	135	105	70		
0 - 65				235	155	140	125	110	95	78				
0 - 90	300	250	200	150	100	90	80							
0 - 120	173	144	115	87										

PEZZI DI RICAMBIO

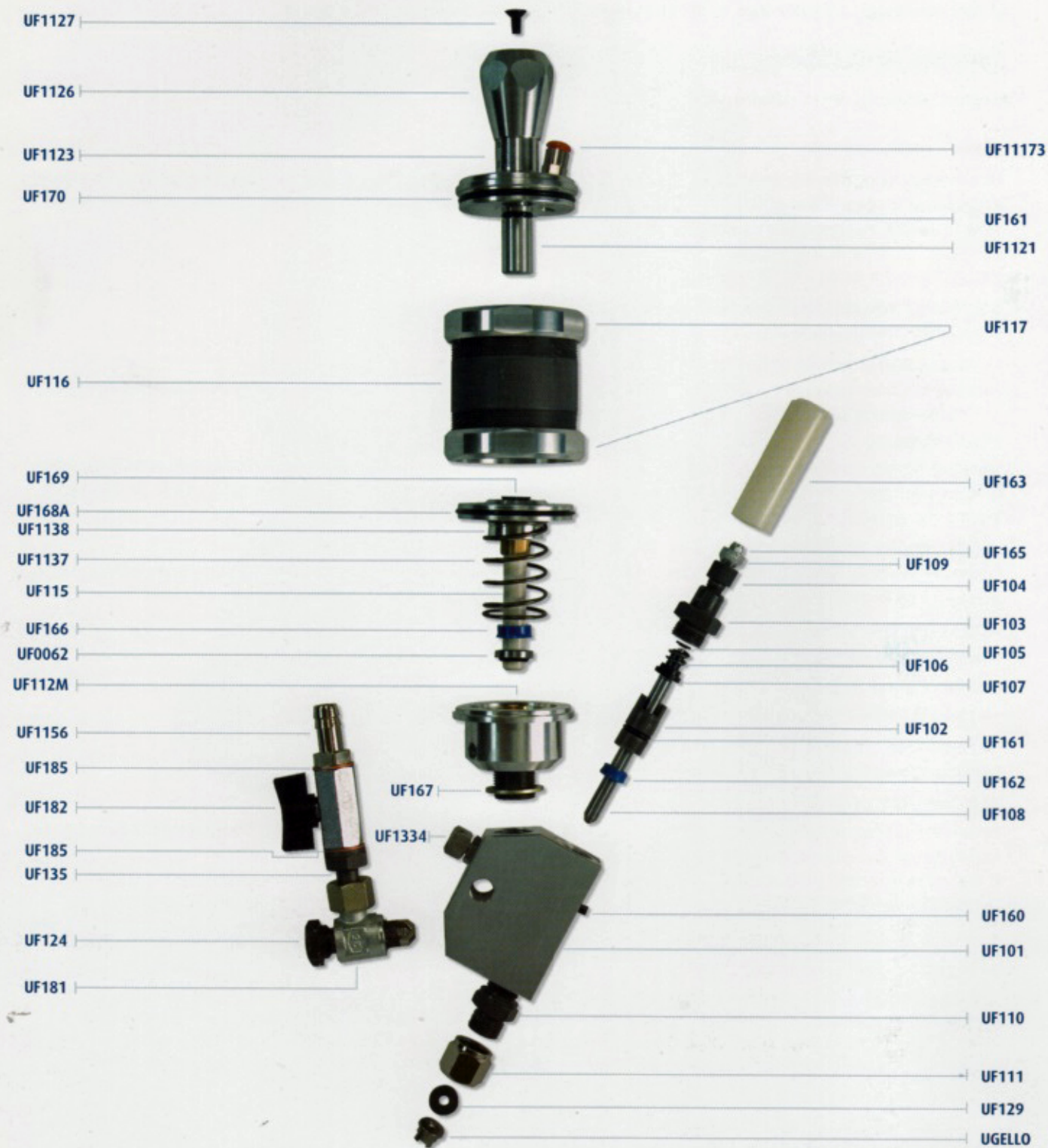
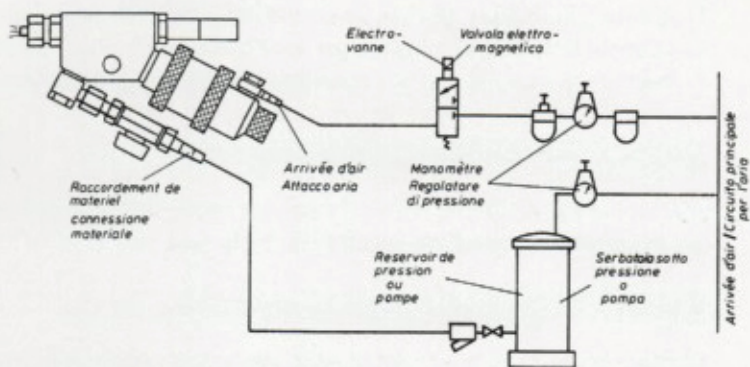
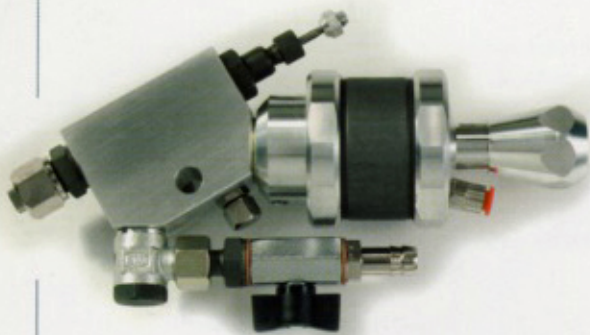
DENOMINAZIONE	nr. ordine	DENOMINAZIONE	nr. ordine
CORPO PISTOLA	UF101	SEDE VALVOLA*	UF129
BUSSOLA GUIDA	UF102	PORTAGOMMA	UF1156
RACCORDO	UF103	SFIATO COMPLETO	UF133A
VITE A PRESSIONE	UF104	DISTANZIALE	UF135
PIATTELLO X MOLLA	UF105	PERNO FILETTATO	UF160
MOLLA A PRESSIONE *	UF106	O RING*	UF161
ANELLO D'ARRESTO	UF107	ANELLO RASCHIATORE	UF0062
AGOVALVOLA*	UF108	ANELLO PREMISTOPPA*	UF162
MADREVITE GODRONATA	UF109	CAPPA DI PROTEZIONE	UF163
SOSTEGNO A BUSSOLA	UF110	VITE ESAGONALE	UF165
DADO	UF111	ANELLO PREMISTOPPA*	UF166
FLANGIA CILINDRO	UF112M	GUARNIZIONE*	UF167
MOLLA A PRESSIONE*	UF1137	PISTONE COMPLETO*	UF1138
MOLTIPLICATORE IN CERAMICA*	UF115	GUARNIZIONE PER PISTONE*	UF168A
CILINDRO	UF116	VITE SVASATA	UF169
FLANGIA	UF117	O RING*	UF170
TESTA CILINDRO	UF1123	ATTACCO RAPIDO	UF11173
VITE SVASATA	UF1127	DADO ORIENTABILE	UF181
REGOLATORE QUANTITÀ PASTA	UF1126	RUBINETTO	UF182
ALBERO PER REGOLATORE	UF1121	GUARNIZIONE IN RAME	UF185
VALVOLA NON RITORNO*	UF124		

* questi pezzi devono sempre essere tenuti di scorta a magazzino

DATI TECNICI

ARIA COMPRESSA PER LA PISTOLA	5 - 6 bar	VALVOLA A 3 VIE	R' 1/4
ARIA COMPRESSA PER SERBATOIO PASTA	6 bar	PASSAGGIO ARIA PER VALVOLA A 3 VIE	mm 6 a valle valv. a 3 vie
Ø DEI TUBI PER ALIMENTAZIONE ARIA	mm 10 a monte valv. a 3 vie	DOSAGGI DELLA PISTOLA	0,5 - 5 gr.
Ø DEI TUBI PER ALIMENTAZIONE PASTA	mm 13 interno	CONSUMO DI ARIA	0,5 mq/h

SCHEMA DI COLLEGAMENTO



MESSA IN FUNZIONE

- 1 - Aprire il rubinetto nr. UF182
- 2 - Allentare lo sfiato nr. UF133A fino a che fuoriesce pasta senza aria
- 3 - Azionare la valvola di comando per controllarne l'efficienza, quindi chiudere lo sfiato nr. UF133A
- 4 - Regolare la quantità di pasta attraverso il regolatore quantità pasta nr. UF1126

SMONTAGGIO DELL'AGOVALVOLA nr. UF108

Allentare la vite nr. UF104, svitare il nipplo nr. UF103 dal corpo pistola nr. UF101 ed estrarre l'agovalvola nr. UF108. Con il cambio dell'agovalvola, controllare che la sede valvola nr. UF129 non sia danneggiata, se lo fosse sostituirla.

SMONTAGGIO MOLTIPLICATORE IN CERAMICA nr. UF115

Allentare la ghiera nr. UF117 dal cilindro; allentare il cilindro dall'altra ghiera nr. UF117 quindi togliere il pistone nr. UF168 con il moltiplicatore in ceramica nr. UF115. Svitare la vite svasata nr. UF169 quindi sostituire il moltiplicatore nr. UF115; nel rimontaggio stendere sul filetto della vite nr. UF169 un prodotto bloccante medio (Lock Tite).

Ad ogni smontaggio del particolare nr. UF112, la guarnizione nr. UF167 deve essere sostituita.

SOSTITUZIONE DELL'UGELLO

Allentare il dado nr. UF111 quindi sostituire l'ugello.

CURA E MANUTENZIONE

Non mettere la pistola o le guarnizioni in solventi bollenti o aggressivi. Il lavaggio della pistola e dei pezzi deve essere eseguito con un pennello usando un solvente adeguato (es. Orion110). Ad ugello smontato, soffiare solo con aria compressa. Tutte le parti in movimento debbono, al rimontaggio, essere oleate.

SUGGERIMENTI PER EVENTUALI INCONVENIENTI

DALL'UGELLO NON ESCE MATERIALE ABRASIVO

Il regolatore della pressione d'aria è troppo basso, aumentare la pressione a 5/6 bar.

LA PISTOLA NON SI SPURGA CORRETTAMENTE

Allentare lo spurgo nr. UF133A, quindi tirare in senso assiale l'agovalvola nr. UF108. Questa operazione vale anche per controllare se il serbatoio della pasta o l'impianto centralizzato è eventualmente vuoto.

UGELLO OTTURATO

Smontare l'ugello e soffiare con aria compressa, rimuovere delicatamente eventuali corpi estranei (forzare con utensili appuntiti la fessura dell'ugello potrebbe danneggiare, a causa dell'estrema durezza e fragilità del materiale componente l'ugello stesso, la parte che genera il ventaglio graduato dello spruzzo)

VALVOLA DI NON RITORNO nr. UF124 CHE ACCUSA MANCANZA DI TENUTA

Smontare la valvola, lavarla e soffiarla; se la mancanza di tenuta persiste, sostituirla con una nuova valvola (non tentare MAI di allentare il castelletto in ottone che racchiude la molla e la sfera)

FILTRO DEL SERBATOIO SOTTOPRESSIONE OTTURATO

Smontare il filtro, lavare la reticella e rimontarla. Controllare l'impianto centralizzato (pompa a membrana)

MOLTIPLICATORE IN CERAMICA nr. UF115 NON RITORNA IN POSIZIONE DI RIPOSO

Sostituire la molla nr. UF1137 oppure il pistone nr. UF1138 o la guarnizione nr. UF166

LA PISTOLA SGOCCIOLA

Sostituire l'agovalvola nr. UF108 o la sedevalvola nr. UF129 oppure la molla nr. UF106

PASTE ABRASIVE LIQUIDE

Per un buon funzionamento ed una lunga durata della pistola e dei particolari soggetti ad usura è fondamentale usare paste di qualità garantita ed airless, le quali sono adatte a questo impiego.

Ci riserviamo di modificare le qualità costruttive dei nostri prodotti qualora queste modifiche risultino di vantaggio e contribuiscano ad elevare l'affidabilità.

PRESCRIZIONI DI SICUREZZA

Le pistole non devono mai essere dirette contro altri. Prima di ogni riparazione, la pistola deve essere staccata dall'alimentatore dell'aria compressa. Deve essere inoltre chiuso il rubinetto nr. UF182 per il materiale di spruzzatura. I pezzi difettosi devono essere riparati o sostituiti. Utilizzare solo ricambi originali. Dopo una riparazione e prima della messa in funzione controllare che le viti e i dadi siano correttamente serrati e che i tubi e le condutture di alimentazione siano ben fissati alla pistola.